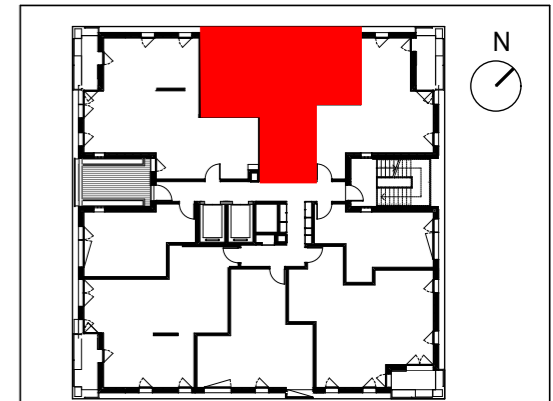
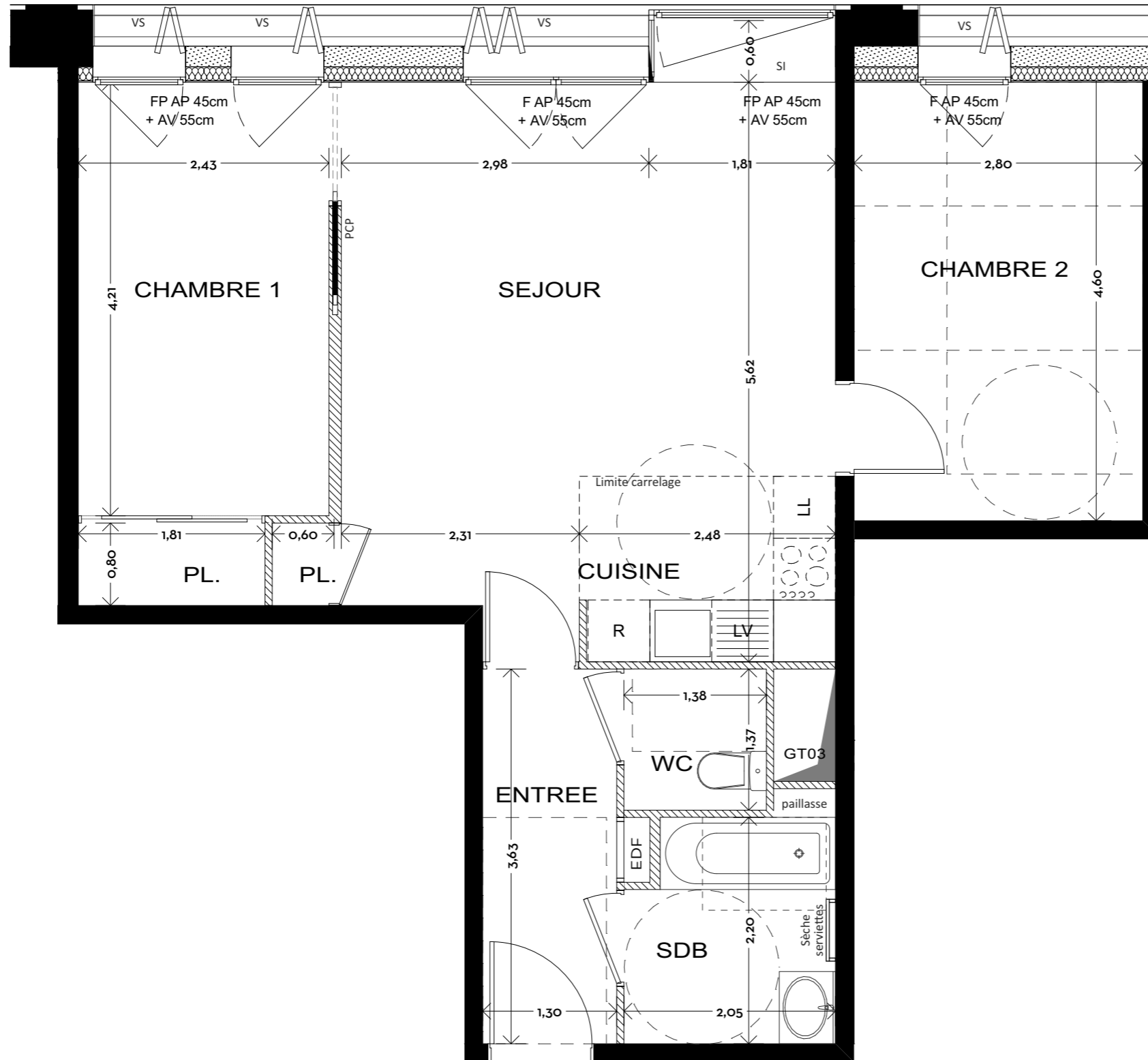


# GREEN LINE

## REFERENCE

Paris 18

61 rue de la Chapelle 75018 Paris



**Appartement n°82**  
8<sup>ème</sup> étage

### Surfaces T3

entrée	4,93
sdb	4,43
WC	1,89
Séjour/cuisine	26,69
chambre1	11,91
chambre2	11,79
<b>Total</b>	<b>61,64 m<sup>2</sup></b>

LEGENDE	
LL	LAVE-LINGE
LV	LAVE-VAISSELLE
R	REFRIGERATEUR
AV	ALLEGE VITREE
AP	ALLEGE PLEINE
PCP	PORTE COULISSANTE PLEINE
PCV	PORTE COULISSANTE VITREE
EDF	TABLEAU ELECTRIQUE
SI	STORE INTERIEUR
VF	VOLET FIXE
VS	VOLET SECTIONNEL
VC	VOLET COULISSANT
GC	GARDE-CORPS
F	FENETRE
FF	FENETRE CHASSIS FIXE
PF	PORTE FENETRE
FP	FENETRE PIVOTANTE
PdV	PAVES DE VERRE
	FAUX PLAFOND
	CAILLEBOTIS

Hauteur sous plafond des pièces principales sauf mention particulière : 2.50 m

Echelle	0 0,5 1m	Date	16/02/2018	Indice : C
---------	----------	------	------------	------------



\* Des modifications sont susceptibles d'être apportées à ce plan en fonction des nécessités techniques de la réalisation, tant en ce qui concerne les dimensions libres que l'équipement. Les surfaces, les hauteurs sous plafond ainsi que les hauteurs de seuils ou d'allèges indiquées sont approximatives. Les retombées, les soffites, les faux-plafonds, les trappes de visite, le calepinage et la dimension du carrelage, ainsi que l'emplacement des descentes d'eau pluviales et des équipements sanitaires ne sont pas figurés ou le sont à titre informatif et peuvent subir des modifications pour impératifs techniques. Les appareils ménagers ne sont pas fournis. La hauteur des seuils au droit des portes-fenêtres sur balcon ou sur terrasse pourra varier. Le positionnement indicatif des appareils d'émission de chaleur pourra éventuellement être modifié en fonction des exigences de l'étude thermique.



GRUPE SOCIETE GENERALE