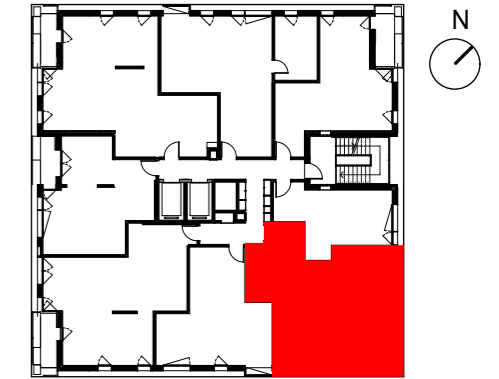
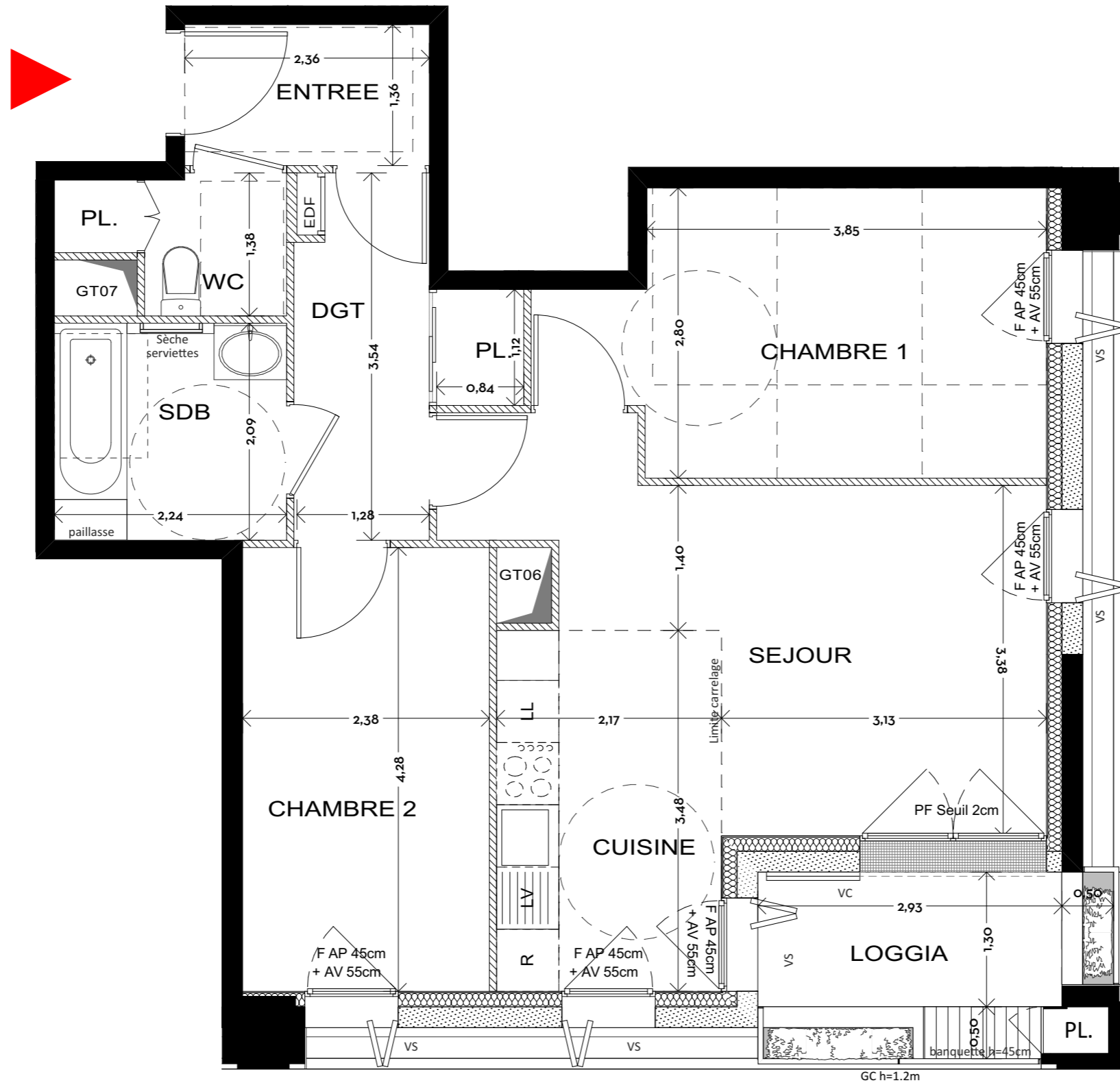


# GREEN LINE REFERENCE

Paris 18

61 rue de la Chapelle 75018 Paris



**Appartement n°65  
6ème étage**

### Surfaces T3

Entrée	3,21
dgt	5,61
wc	2,47
sdb	4,69
séjour/cuisine	22,33
chambre1	12,06
chambre2	10,19

**60,56 m²**

### Surfaces extérieures

loggia	4,91
pl. ext.	0,28

**5,19 m²**

LEGENDE			
LL	LAVE-LINGE	VF	VOLET FIXE
LV	LAVE-VAISSELLE	VS	VOLET SECTIONNEL
R	REFRIGERATEUR	VC	VOLET COULISSANT
AV	ALLEGE VITREE	GC	GARDE-CORPS
AP	ALLEGE PLEINE	F	FENETRE
PCP	PORTE COULISSANTE PLEINE	FF	FENETRE CHASSIS FIXE
PCV	PORTE COULISSANTE VITREE	PF	PORTE FENETRE
EDF	TABLEAU ELECTRIQUE	FP	FENETRE PIVOTANTE
SI	STORE INTERIEUR	PdV	PAVES DE VERRE
			FAUX PLAFOND
			CAILLEBOTIS

Hauteur sous plafond des pièces principales sauf mention particulière : 2.50 m

Echelle	0 0,5 1m	Date	16/02/2018	Indice : F
---------	----------	------	------------	------------

\* Des modifications sont susceptibles d'être apportées à ce plan en fonction des nécessités techniques de la réalisation, tant en ce qui concerne les dimensions libres que l'équipement. Les surfaces, les hauteurs sous plafond ainsi que les hauteurs de seuils ou d'allèges indiquées sont approximatives. Les retombées, les soffites, les faux-plafonds, les trappes de visite, le calepinage et la dimension du carrelage, ainsi que l'emplacement des descentes d'eau pluviales et des équipements sanitaires ne sont pas figurés ou le sont à titre informatif et peuvent subir des modifications pour impératifs techniques. Les appareils ménagers ne sont pas fournis. La hauteur des seuils au droit des portes-fenêtres sur balcon ou sur terrasse pourra varier. Le positionnement indicatif des appareils d'émission de chaleur pourra éventuellement être modifié en fonction des exigences de l'étude thermique.



GRUPE SOCIETE GENERALE