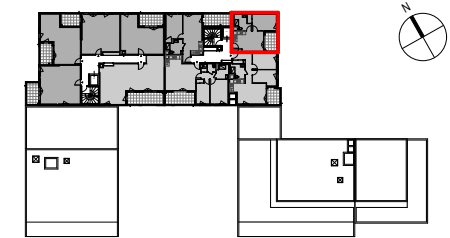
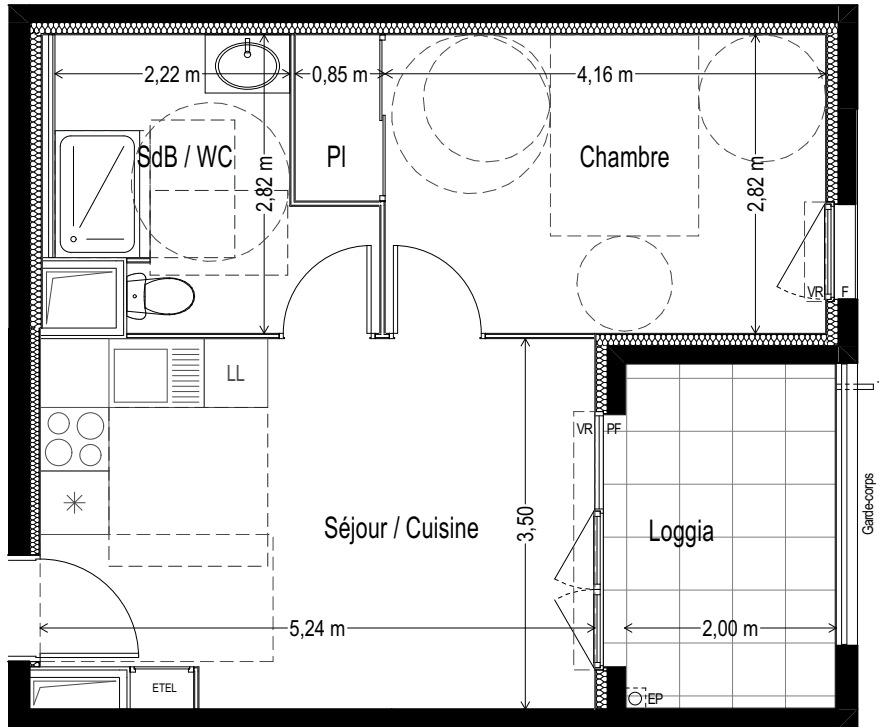


PROVISOIRE

LA SCALA

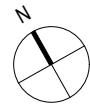


| Niveau | N° de lot | Type |
|--------|-----------|------|
| R+4 | C41 | T2 |

| | |
|------------------------|----------------------|
| Séjour / Cuisine : | 17.70 m ² |
| Chambre (yc placard) : | 13.05 m ² |
| SdB / WC : | 6.75 m ² |

| | |
|-----------------------------------|----------------------------|
| SURFACE HABITABLE TOTALE : | 37.50 m² |
| Loggia : | 6.00 m ² |

| | | | |
|-----|-----------------------|------|-------------------------|
| F | Fenêtre | | Faux-plafond |
| FAV | Fenêtre allège vitrée | EP | Descente eaux pluviales |
| PF | Porte fenêtre | | Tableau électrique |
| VR | Volet roulant | EDEL | |



Tout en conservant les caractéristiques essentielles du plan, la société se réserve la possibilité d'y apporter des modifications pour des raisons de construction ou d'amélioration. Les retombées de faux-plafonds, soffites et l'emplacement des équipements sont figurés à titre indicatif. Toute modification ne pourra être validée que si elle respecte les normes d'accessibilité. Les nourrices d'eau seront positionnées à proximité des gaines dans les wc, placard ou cuisine sous évier en fonction du BET fluides. Les évacuations entre les éléments sanitaires et gaines seront apparentes.

Date : 27 novembre 2018