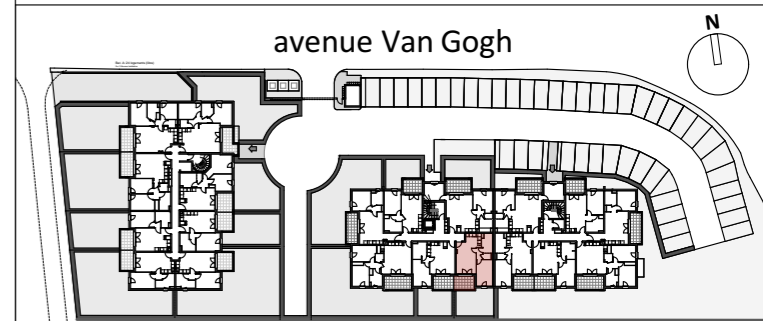


**LE CLOS
PARADIS**
DOMAINE PRIVÉ

Quartier Le Paradis
83 340 LE LUC

Bâtiment B	
APPARTEMENT B12	
Appartement de 2 pièces au premier étage	
SEJOUR CUISINE	23,70m ²
CHAMBRE 1	12,70m ²
SALLE D'EAU	5,85m ²
WC	1,45m ²
SURFACE TOTALE HABITABLE	45,95m²
BALCON	9,00m ²

NOTA: Des modifications sont susceptibles d'être apportées au plan en fonction des nécessités techniques de la réalisation, tant en ce qui concerne les dimensions libres que l'équipement. Les surfaces indiquées sont approximatives. Les retombées, soffites, faux-plafonds, ballons d'eau chaude ainsi que l'emplacement des équipements ne sont pas représentés de façon exhaustive. L'aménagement des cuisines est figuré à titre indicatif et n'est pas contractuel.



Rivaprim
Filiale de SOCEPROM
SOCIÉTÉ GÉNÉRALE

Atelier
Sud
Architecture