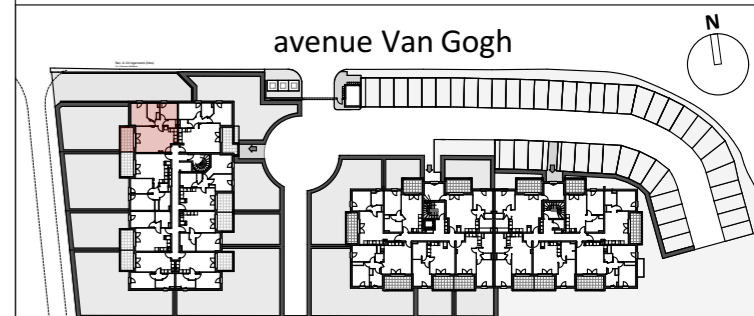


**LE CLOS
PARADIS**
DOMAINE PRIVÉ

Quartier Le Paradis
83 340 LE LUC

Bâtiment A	
APPARTEMENT A17	
Appartement de 3 pièces au premier étage	
SEJOUR CUISINE	29,80m ²
CHAMBRE 1	11,55m ²
CHAMBRE 2	9,00m ²
SALLE DE BAIN	4,85m ²
WC	2,15m ²
SURFACE TOTALE HABITABLE	60,65m²
BALCON	10,55m ²

NOTA: Des modifications sont susceptibles d'être apportées au plan en fonction des nécessités techniques de la réalisation, tant en ce qui concerne les dimensions libres que l'équipement. Les surfaces indiquées sont approximatives. Les retombées, soffites, faux-plafonds, ballons d'eau chaude ainsi que l'emplacement des équipements ne sont pas représentés de façon exhaustive. L'aménagement des cuisines est figuré à titre indicatif et n'est pas contractuel.



Rivaprim
Filiale de SOCEPROM
SOCIÉTÉ GÉNÉRALE

Atelier
Sud
Architecture