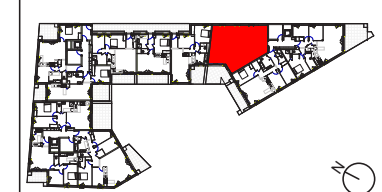




**SURFACE HABITABLE :**

Séjour - Cuisine	36,85 m <sup>2</sup>
Chambre 1	12,96 m <sup>2</sup>
Chambre 3	9,10 m <sup>2</sup>
Chambre 2	9,08 m <sup>2</sup>
Entrée	8,78 m <sup>2</sup>
Salle de bain	6,14 m <sup>2</sup>
Celier	3,33 m <sup>2</sup>
Salle d'eau	3,22 m <sup>2</sup>
WC	1,65 m <sup>2</sup>
	<b>91,11 m<sup>2</sup></b>
Terrasse	16,78 m <sup>2</sup>
	<b>16,78 m<sup>2</sup></b>

Nota : La surface des placards est incluse dans la surface des pièces attenantes



**LEGENDE :**

VR : Volet roulant		Jardinière
PF : Porte-fenêtre		Soffites et faux-pladond
F : Fenêtre		Mur en béton de terre
PL : Placard		
CH : Chaudière ind.		
LV : Lave-vaisselle		
LL : Lave-linge		
EV : Evier		
ETEL : Tableau élec.		



Les surfaces, côtes, gaines, retombées, soffites et faux plafonds ainsi que l'emplacement des sanitaires ne sont pas tous figurés ou le sont à titre indicatif. Des modifications sont susceptibles d'être apportées à ce plan en fonction des impératifs administratifs, des contraintes techniques de conception et des tolérances d'exécution, tant en ce qui concerne les dimensions libres que les équipements et les réseaux divers, les appareillages sanitaires et électriques. Seuls seront fournis les équipements figurant sur le descriptif en annexe de l'acte de vente

Date	Indice
mai 2018	0