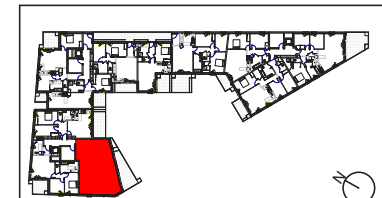




**SURFACE HABITABLE :**

Séjour	21,05 m <sup>2</sup>
Chambre 1	13,70 m <sup>2</sup>
Chambre 3	9,11 m <sup>2</sup>
Chambre 2	9,09 m <sup>2</sup>
Salle de bain	6,92 m <sup>2</sup>
Cuisine	6,07 m <sup>2</sup>
Dgt	5,28 m <sup>2</sup>
Entrée	5,18 m <sup>2</sup>
Salle d'eau	2,61 m <sup>2</sup>
Cellier	2,28 m <sup>2</sup>
wc	1,90 m <sup>2</sup>
<b>83,19 m<sup>2</sup></b>	
Terrasse	19,42 m <sup>2</sup>
<b>19,42 m<sup>2</sup></b>	

Nota : La surface des placards est incluse dans la surface des pièces attenantes



**LEGENDE :**

VR : Volet roulant	
PF : Porte-fenêtre	
F : Fenêtre	
PL : Placard	
CH : Chaudière ind.	
LV : Lave-vaisselle	
LL : Lave-linge	
EV : Evier	
ETEL : Tableau élec.	



Les surfaces, côtes, gaines, retombées, soffites et faux plafonds ainsi que l'emplacement des sanitaires ne sont pas tous figurés ou le sont à titre indicatif. Des modifications sont susceptibles d'être apportées à ce plan en fonction des impératifs administratifs, des contraintes techniques de conception et des tolérances d'exécution, tant en ce qui concerne les dimensions libres que les équipements et les réseaux divers, les appareillages sanitaires et électriques. Seuls seront fournis les équipements figurant sur le descriptif en annexe de l'acte de vente

Date	Indice
Jun 2018	1