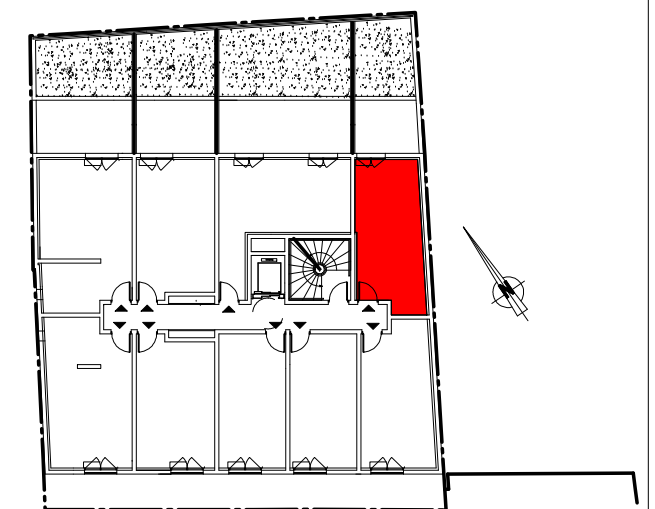




28 avenue de la Bornala
06 NICE

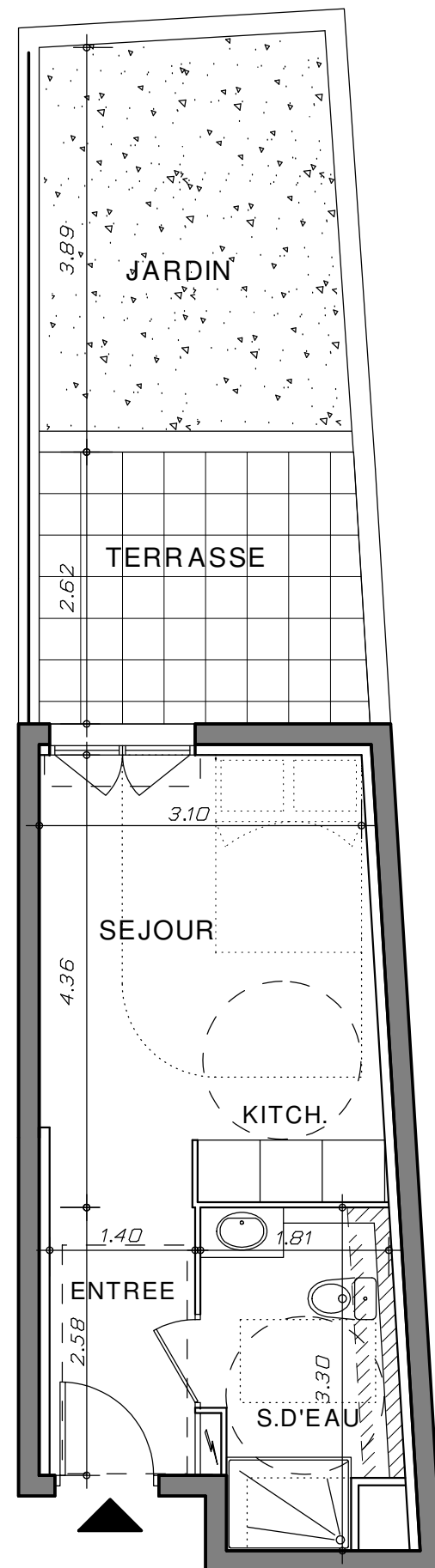
| Studio | 1er Etage | N° 11 |
|---------------------|-----------|----------------------|
| Entrée/Séjour/kitch | | 17.60 m ² |
| S.d'eau/wc | | 5.60 m ² |
| Surface Habitable | | 23.20 m ² |
| Terrasse | | 8.10 m ² |
| Jardin | | 10.80 m ² |



Avenue de la Bornala

| | | | | | | | | | |
|--------|--|--|--|--|--|--|--|--|-----------------|
| Indice | | | | | | | | | 08 juillet 2016 |
|--------|--|--|--|--|--|--|--|--|-----------------|

Rivaprim
Filiale de SOGEPROM
SOCIÉTÉ GÉNÉRALE



hauteur sous plafond 2.10m

Echelle

0 0.5 1m.

NOTA:
Des modifications sont susceptibles d'être apportées à ce plan en fonction des nécessités techniques de la réalisation, tant en ce qui concerne les dimensions libres que l'équipement. La hauteur sous plafond est d'environ 2.50m.
Les retombées solives/faux-plafonds, ainsi que les équipements sont figurés à titre indicatif.
La surface des jardins privés, la topologie de ces jardins, la nature et la hauteur des soutènements peuvent, en fonction des impératifs techniques, être sujet à modifications. Les plantations éventuelles ne sont pas contractuelle



ATELIER D' ARCHITECTURE ET D' URBANISME ORSELLI
3 rue Raynardi 06000 NICE
tél: 04 93 87 74 32 - fax: 04 93 87 76 40