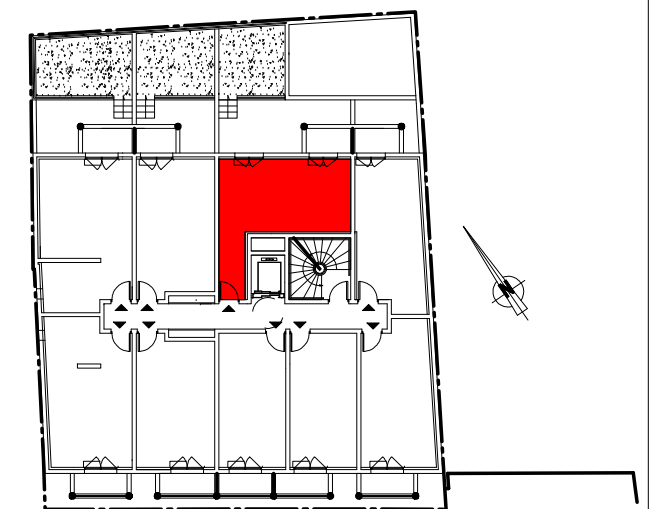




28 avenue de la Bornala
06 NICE

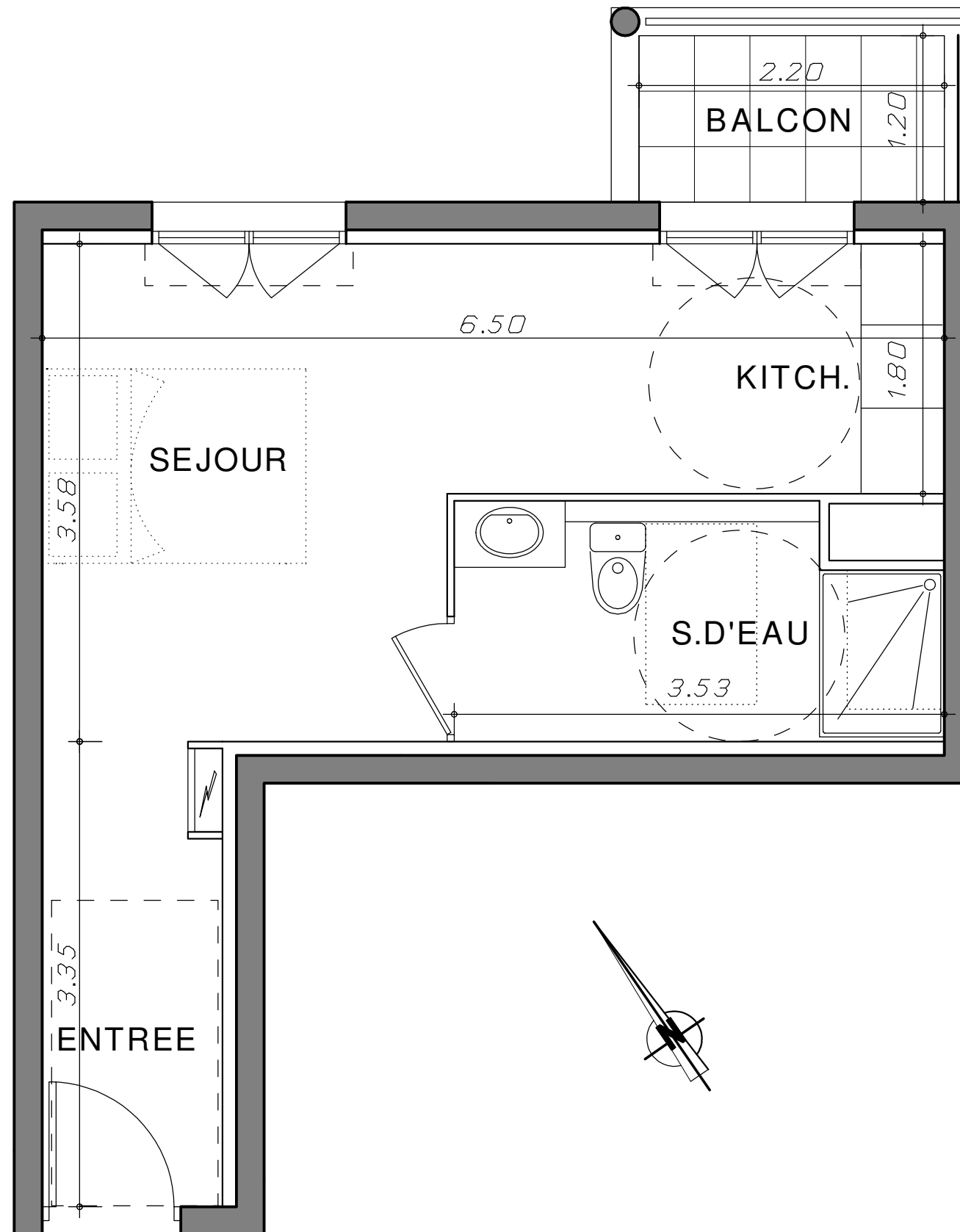
Studio	2ème Etage	N° 29
Entrée/Séjour/kitch		21.15 m ²
S.d'eau/wc		5.70 m ²
Surface Habitable		26.85 m ²
Balcon		2.60 m ²



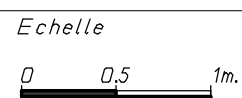
Avenue de la Bornala

Indice								15 juin 2016
--------	--	--	--	--	--	--	--	--------------

Rivaprim
Filiale de SOGEPROM
SOCIÉTÉ GÉNÉRALE



hauteur sous plafond 2.10m



NOTA:
Des modifications sont susceptibles d'être apportées à ce plan en fonction des nécessités techniques de la réalisation, tant en ce qui concerne les dimensions libres que l'équipement. La hauteur sous plafond est d'environ 2.50m.
Les reliefs, soles/faux-plafonds, ainsi que les équipements sont figurés à titre indicatif.
La surface des jardins privatifs, la topologie de ces jardins, la nature et la hauteur des soutènements peuvent, en fonction des impératifs techniques, être sujet à modifications. Les plantations éventuelles ne sont pas contractuelle.



ATELIER D' ARCHITECTURE ET D' URBANISME ORSELLI
3 rue Raynardi 06000 NICE
tél: 04 93 87 74 32 - fax: 04 93 87 76 40