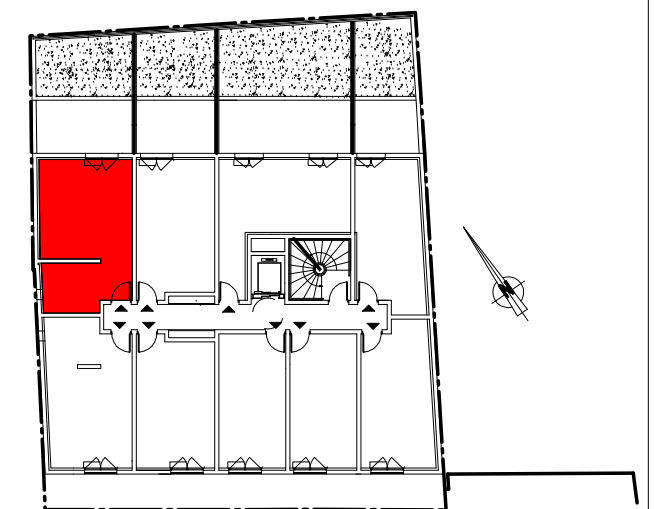


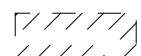
28 avenue de la Bornala
06 NICE

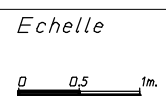
Studio	1er Etage	N° 17
Entrée/Séjour/kitch		25.50 m ²
S.d'eau/wc		6.50 m ²
Surface Habitable		32.00 m ²
Terrasse		12.30 m ²
Jardin		13.75 m ²



Avenue de la Bornala

Indice	A					08 juillet 2016
--------	---	--	--	--	--	-----------------

 hauteur sous plafond 2.10m



NOTA:
Des modifications sont susceptibles d'être apportées à ce plan en fonction des nécessités techniques de la réalisation, tant en ce qui concerne les dimensions libres que l'équipement. La hauteur sous plafond est d'environ 2.50m.
Les retombées soites/faux-plafonds, ainsi que les équipements sont figurés à titre indicatif.
La surface des jardins privés, la topologie de ces jardins, la nature et la hauteur des soutènements peuvent, en fonction des impératifs techniques, être sujet à modifications. Les plantations éventuelles ne sont pas contractuelle



ATELIER D' ARCHITECTURE ET D' URBANISME ORSELLI
3 rue Raynardi 06000 NICE
tél: 04 93 87 74 32 - fax: 04 93 87 76 40

Rivaprim
Filiale de SOGEPROM
SOCIÉTÉ GÉNÉRALE